

B.O.X.E.N S T O P

die bushaltestelle für ländliche gebiete
und agglomerationen



DIE BUSHALTESTELLE, DIE SICH IHREN BEDÜRFNISSEN ANPASST!

idee system

b.o.x.e.n s t o p ist ein zeitgemässes, robustes und flexibles systemhaus für bushaltestellen in ländlichen gebieten, agglomerationen oder wintersportorten. das einfache grundkonzept interpretiert das (warte-) häuschen neu. so bezieht sich das design mit dem charakteristischen spitzen dach klar auf das "häuschen" und schlägt eine brücke zwischen tradition und heutiger moderner bauweise.



SO FARBIG UND VIELFÄLTIG WIE IHRE GEMEINDE



*spielraum für individuelle gestaltung
die b.o.x.e n s t o p s reduzieren sich optisch auf das nötigste, lassen
aber gleichzeitig viel spielraum für individuelle gestaltung. so kann der
innenraum in jeder beliebigen farbe gestaltet werden. egal ob sie
die wappenfarbe ihrer gemeinde verwenden möchten, sich farblich den
benachbarten gebäuden anpassen, oder sie sich sogar ein ausge-
klügeltes farbkonzept nach buslinien oder haltestellen ausdenken – die
modularen b.o.x.e n s t o p s passen sich ihren wünschen an. nebst der
innenfarbe können auch die bauelemente individuell gestaltet werden.
so ist es möglich, mehr oder weniger fensterflächen zu verwenden.
runde, dreieckige, sternförmige fensterausschnitte – alles ist umsetzbar!*

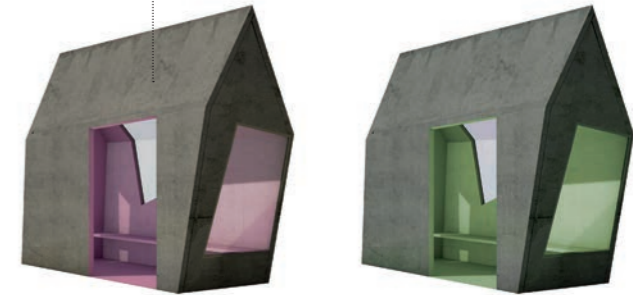
B.O.X.EN STOP T 1

*materialisierung:
hülle: schwarz eingefärbtes betonelement
innenbereich: gestrichen in gewünschter farbe, tapete, etc.
befestigungen glas: stahlprofile geschwärzt
füllungen: glas gehärtet*

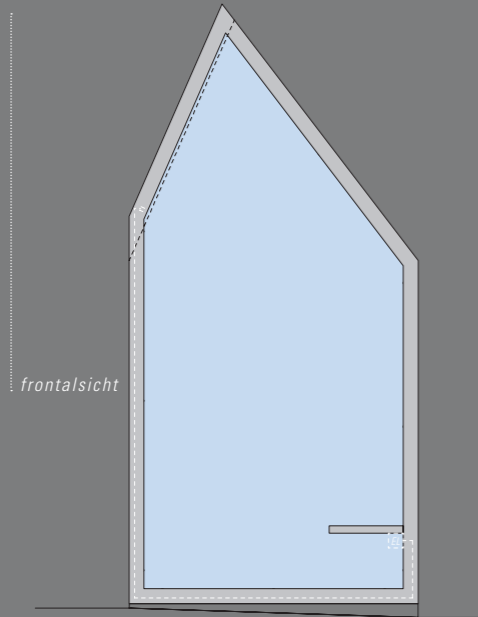


B.O.X.EN STOP L 2

*materialisierung:
hülle: schwarz eingefärbtes betonelement
innenbereich: gestrichen in gewünschter farbe, tapete, etc.
befestigungen glas: stahlprofile geschwärzt
füllungen: glas gehärtet*



KONSTRUKTION UND MASSE



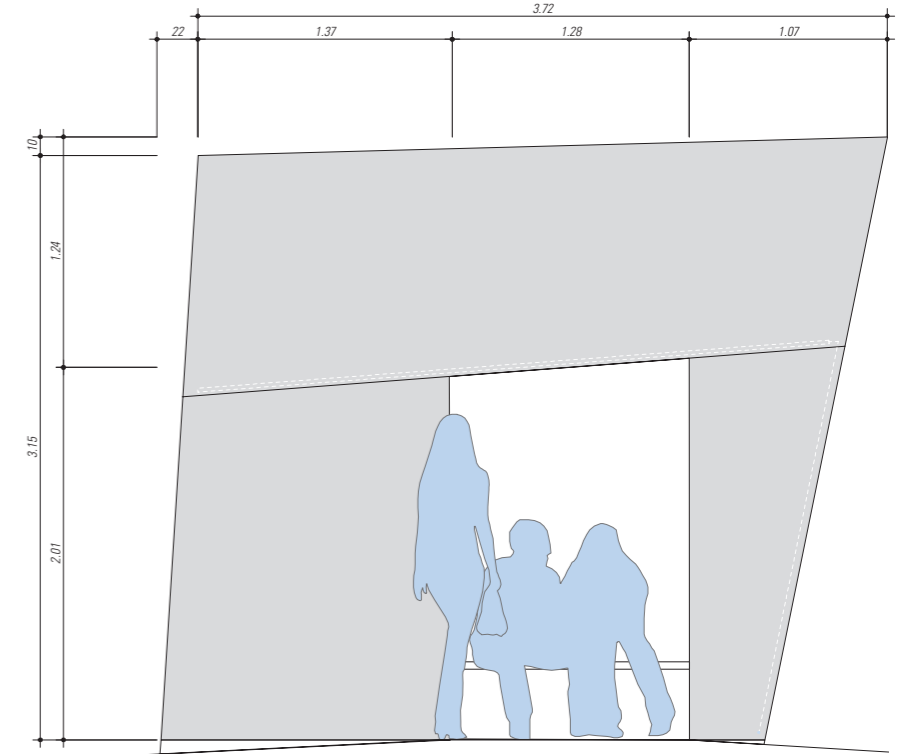
*zwei betonschalen bilden die hülle
zwei vorgefertigte und schwarz eingefärbte betonwinkel bilden
zusammen die hülle des b.o.x.e.n.s.t.o.p.s. diese beiden schalen ver-
binden sich optisch zu einer art tunnel, welcher jeweils bei den
offenen seiten mit einer glasscheibe geschlossen wird. diese durchlässige
konstruktion ermöglicht herannahenden bus-chauffeuren eine direkte
einsicht ins innere und den wartenden den ausblick nach aussen.*

*die abmessung der fundamentplatte ist im normalfall 3.26 x 1.56 meter.
die konstruktion ist aber skalierbar und es sind weitere abmessungen
nach bedarf machbar. zusätzliche infrastruktur wie abfalleimer,
abfahrtstafeln oder werbeflächen können individuell angebracht werden
oder im vorfeld als gesamtkonzept in die konstruktion integriert
werden. auf überlandlinien könnte eine autonome versorgung mittels
solarpanels erschliessungskosten einsparen. sie sehen, mit
b.o.x.e.n.s.t.o.p. lassen sich ganz nach ihren bedürfnissen gestalten.*

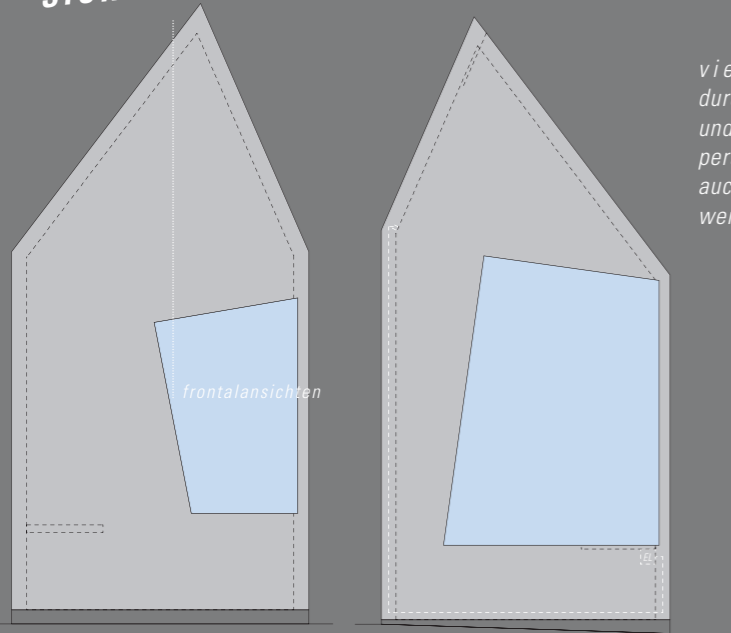
B.O.X.E.N.S.T.O.P.T.1



seitenansicht



SICHERHEIT GEWÄHRLEISTET

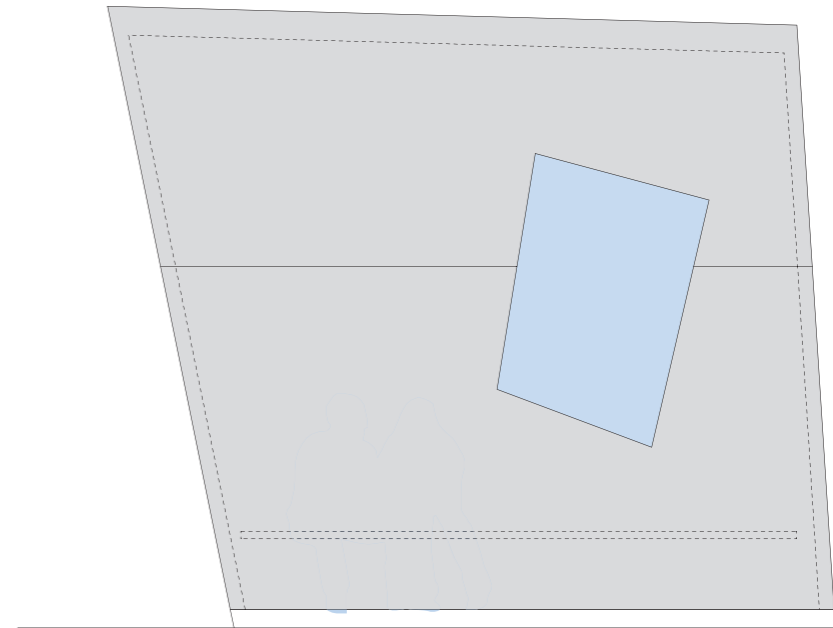


*viel tageslicht
durch die grossen glasflächen gelangt viel tageslicht in die busstation
und die transparenz erhöht das sicherheitsempfinden der wartenden
personen. mittels einer indirekten led-leuchten-linie wird das häuschen
auch in den abendstunden hell ausgeleuchtet und verbraucht dabei
weniger strom als herkömmliche busstationen.*

B.O.X.E.N S T O P L 2



seitenansicht



UNTERHALT UND KOSTEN

kostenangaben:

als anhaltspunkt gilt ein richtpreis von chf 25'000.- pro haltestelle. die genauen preise inkl. den bauseitigen arbeiten werden nach absprache festgelegt.

lieferfristen:

da es sich um spezialanfertigungen handelt, sind die lieferfristen ab bestellung bei ca. 8 wochen anzusetzen.

robust und langlebig

bei der entwicklung der b.o.x.e.n.s.t.o.p.s wurde besonderes darauf geachtet, ihren werkhofangestellten die arbeit leichter zu machen. die ausschliessliche verwendung von beton- und glaselementen macht die wartestationen langlebiger und witterungsbeständiger als gängige varianten mit holz oder metall. auch in bezug auf vandalismus hält die konstruktion besser stand. so sind sprayereien im innern einfach überstreichbar. spray auf der aussenseite kann mit herkömmlichen mitteln relativ einfach entfernt werden. eine optionale versiegelung der wände kann das abwaschen von tags und graffiti zusätzlich erleichtern. die massive sitzbank aus beton hält auch einer tanzeinlage in den späten wochenendstunden stand. auch im falle eines brandes wird die betonkonstruktion kaum schaden nehmen. russ kann abgewaschen werden und ein neuer anstrich lässt die spuren verschwinden.

einfach sauber halten

die b.o.x.e.n.s.t.o.p.s sind sehr einfach zu reinigen. ausser den vier wänden berührt nichts den boden. so können sie ohne hindernisse mit besen oder handkehrmaschinen bis in die ecken sauber machen. auch unter der in der wand verankerten sitzbank ist dies kein problem. von zeit zu zeit können sie schnell und einfach mit einem hochdruckreiniger von innen und aussen gereinigt werden. extrem hartnäckige verunreinigungen im innenraum können überstrichen werden.

langfristig sparen

durch die konstruktion der vorgefertigten bauelemente ist das aufrichten der b.o.x.e.n.s.t.o.p.s schnell und unkompliziert. ihr werkhof kann vorarbeiten wie fundamentierung, elektrische zuleitung oder verankerungen selbständig leisten und beim aufbau behilflich sein. so werden für den bau bereits kosten für drittleistungen eingespart. auch längerfristig lässt sich mit den b.o.x.e.n.s.t.o.p.s geld sparen, nebst der längeren lebensdauer ist vor allem der einfache unterhalt ausschlaggebend. weniger aufwand für ihren werkhof heisst weniger kosten für ihre gemeinde.

INTERESSE?

b.o.x. architekten gmbh
wasserstrasse 28
2502 biel/bienne
fon +41 32 345 17 77
fax +41 32 345 17 78
mail@box-architekten.ch
www.box-architekten.ch

kontaktperson:
jacqueline aebischer
aebischer@box-architekten.ch

architekten gmbh
b.o.x.

*fachgerechte beratung und montage
wir von b.o.x. architekten gmbh, haben die b.o.x.e n s t o p bushalte-
stellen entwickelt und sorgen auch für eine fachgerechte beratung und
montage. von örtlichen unternehmern oder ihrem werkhof muss das
fundament und die elektrische zuleitung zur verfügung gestellt werden.*

*grundsätzlich können die b.o.x.e n s t o p in der grundausführung
innerhalb von relativ kurzer vorlaufzeit geliefert werden. sollten sie
individuelle wünsche oder bedürfnisse haben, beraten wir sie gerne
und entwickeln mit ihnen zusammen die bushaltestelle, die sie brauchen.*

*wir stellen ihnen unsere b.o.x.e n s t o p s gerne persönlich vor und
zeigen ihnen anhand weiterer beispiele, was mit unserem system alles
möglich ist. wir freuen uns über ihr interesse.*

